



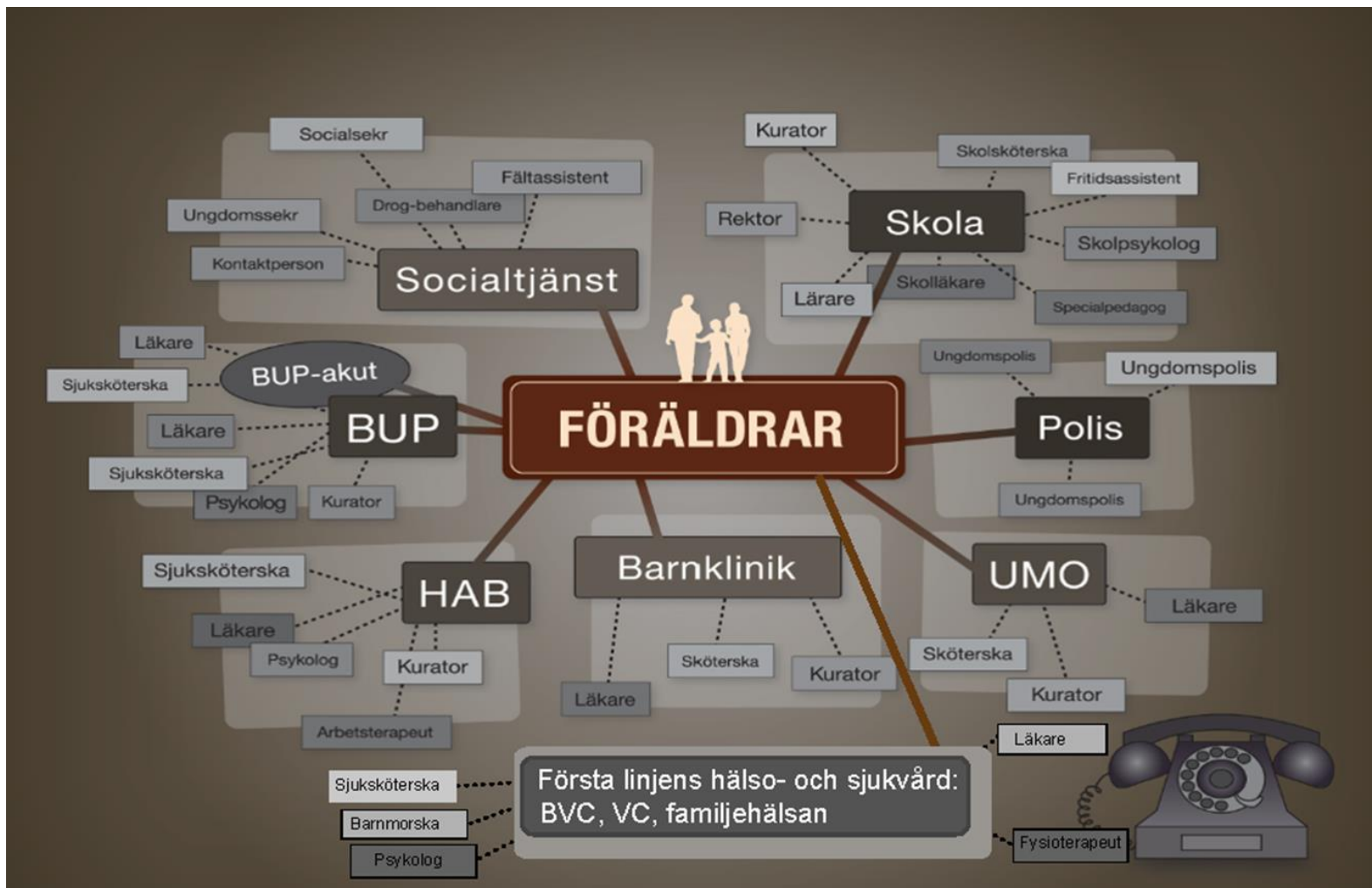
## Barnens bästa gäller! i Kronoberg

Tillsammans skapar vi en trygg och säker uppväxt för VARJE barn genom främjande, tidiga och samordnade insatser.

- Kronobergs kommuner och Region Kronoberg har beslutat att utveckla gemensamma arbetsformer och samarbete med varandra, mellan och i organisationerna för barnens bästa.
- Arbetet inspireras av Skottlands ”Getting It Right For Every Child” (GIRFEC)
- Parterna ska komma fram till gemensamma arbetssätt/modeller kring barn och unga. Grunden är främjande, förebyggande och tidiga insatser.



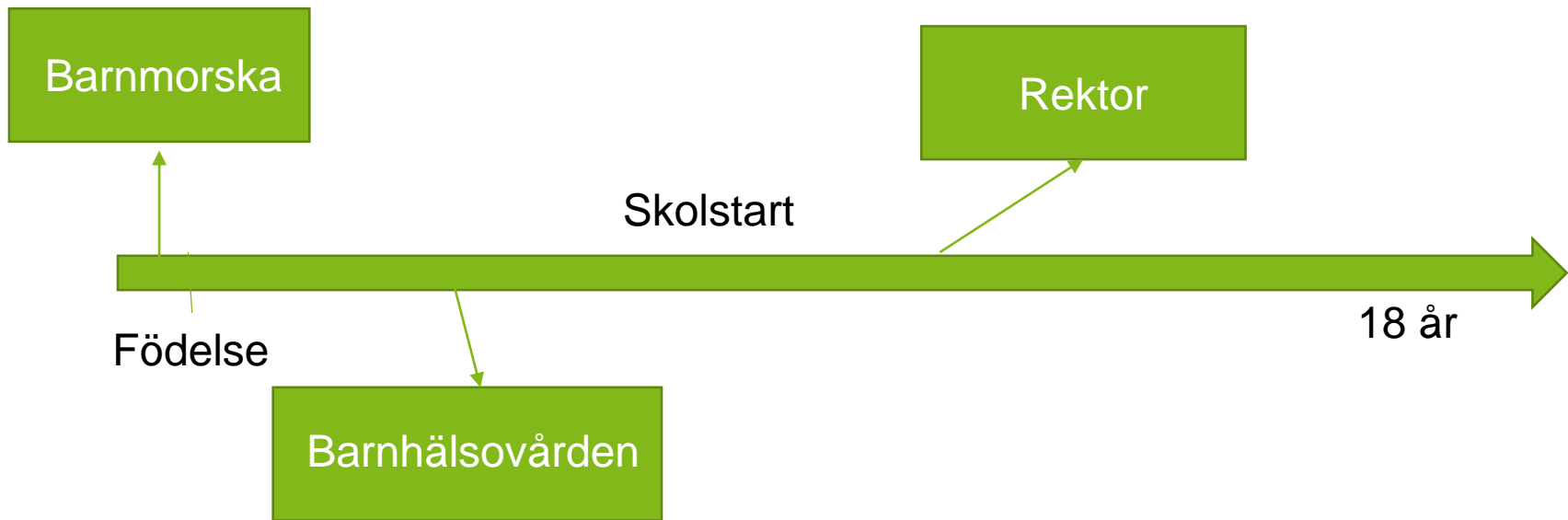
# Hinder för effektivitet



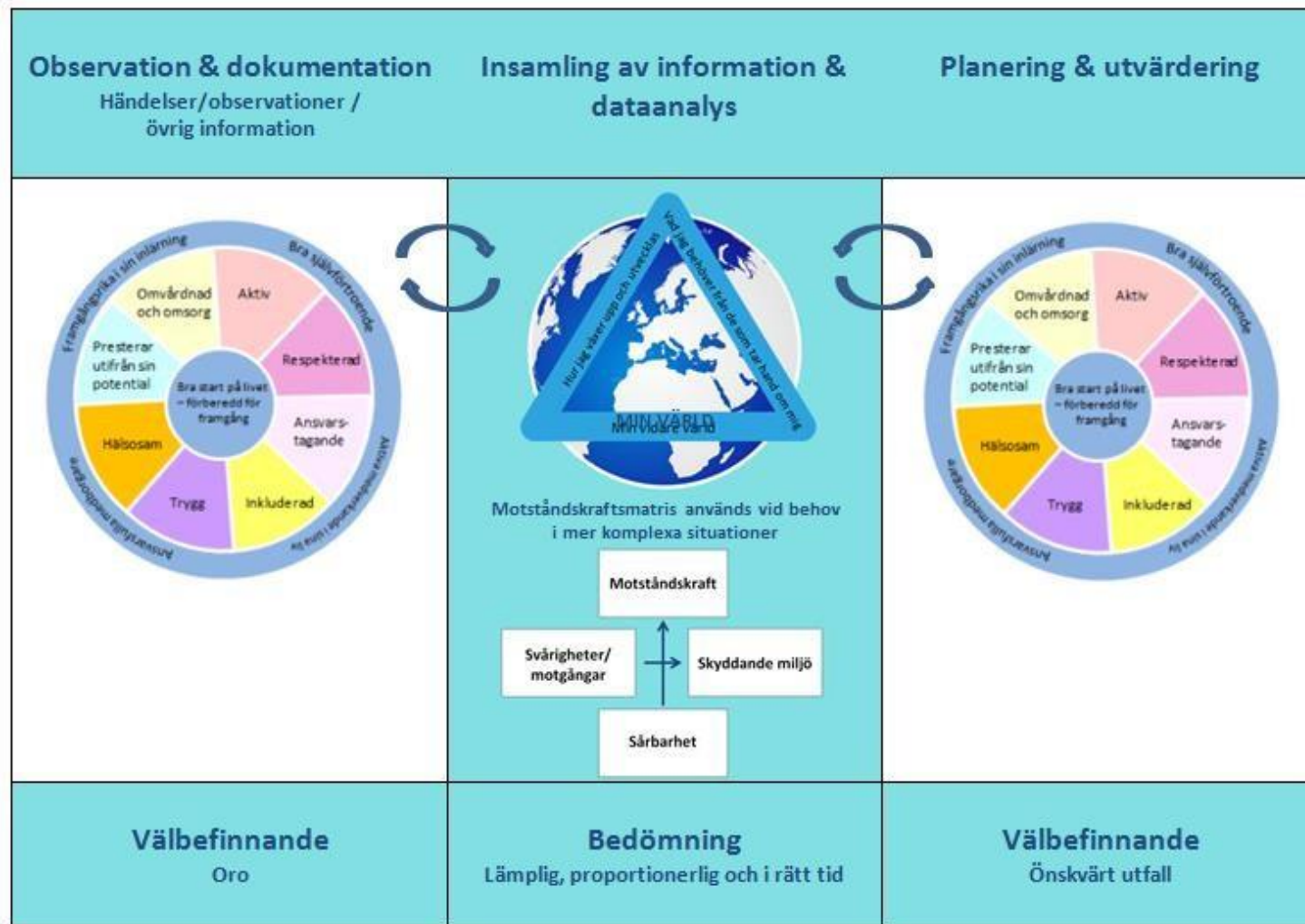
# Gemensam grund

- Stark förankring
- Gemensamt språk
- Gemensamma verktyg
- Söka sätt att korta vägarna till andra professioner
- Tydlig ansvarsfördelning
- Utbildning, utbildning, utbildning

# Särskild namngiven person



# Verktyget - den nationella praxismodellen



Erika Lagergren, 2018

# Informationsdelning - sekretessen

- Modellen är baserad på tillit
- Barn – vårdnadshavare – profession
- Mellan olika professioner
  
- Den gyllene regeln för informationsdelning
- All delad information måste vara:
  - nödvändig
  - relevant
  - proportionerlig

# Vad ser man för resultat i Skottland som vi inspireras av?

- Minskad social utsatthet
- Minskat antal placeringar i skyddat boende
- Minskat antal omhändertagna barn
- Minskad ungdomsbrottslighet (SIMD-index)
  
- 81% av tillfrågad personal upplevde förbättrade möjligheter att tillmötesgå barnens behov
- 97% av föräldrar kände till sitt/sina barns barnplan och de flesta upplevde att de varit delaktiga i processen
- 91% av barn och ungdomar upplevde att de varit delaktiga i utformandet av sin barnplan





Processledare

Tvärgrupp  
Barn och Unga  
Referensgrupp

Styrgrupp Barnens bästa gäller! i Kronoberg

Politiska nämnder

# Utmaningar i utvecklingen

- Finns många olika uppfattningar av vad Skottlandsmodellen är och vad den innebär i Kronobergs tappning
  - Finns ingen färdig konsensus än
- Olika kulturer och hur vi är organiserade
  - Polis, hälso- och sjukvård, skola, socialtjänst
  - Med 17 nämnder är det svårt att ta gemensamma beslut som för processen framåt

# Utmaningar i utvecklingen

- Med så många verksamheter och myndigheter är det svårt att få till en helhetssyn
  - Kräver ständig påminnelse om att målet är att vi ska dra åt samma håll
- Otålighet! Man vill se förändring nu!
- Processen innehåller både förändring av myndigheter, lagar, avtal och samverkan
  - Dessa tar olika lång tid att utveckla och sjösätta

# Styrkor och möjligheter

- Hela samhällsstrukturen i länet är med
- Lokala arbetsgrupper med deltagare från polis, hälso- och sjukvård, kommuner (skola, socialtjänst) och frivilligsektorn är med och bygger vår modell
- Länsgemensamma processledare som samarbetar med lokala strukturer som håller på att utvecklas
- Brett ägarskap i frågan
- Stor entusiasm hos medarbetarna

# Samarbetspartner

LNU

Kampradpengar

Tidiga samordnade insatser, TSI

Nationellt nätverk

Skolverket

Socialstyrelsen

Nordiskt samarbete

# Var är vi i processen?

- Stark förankring
- Gemensamma verktyg - gemensamt språk
- Bygger samarbete – samverkan -samhandling
- Pilotprojekt
- Information och informationsdelning

- Kronobergs främsta styrka är en gemensam förståelse för att vi måste finna nya samverkansvägar för att se till att barnens bästa verkligen gäller i Kronoberg.

# Kontakt



Mail: [barnensbastagaller@kronoberg.se](mailto:barnensbastagaller@kronoberg.se)

Hemsida

Nyhetsbrev

Processledare:

Erika Lagergren, [erika.lagergren@kronoberg.se](mailto:erika.lagergren@kronoberg.se)

Gunnel Gustafsson, [gunnel.gustafsson@kronoberg.se](mailto:gunnel.gustafsson@kronoberg.se)

TSI-nätverk, ansökningar:

Lars Uddbäck, [lars.uddback@kronoberg.se](mailto:lars.uddback@kronoberg.se)